

HORIZON

Patrząc dalej, **widzimy więcej**

NASZA MISJA ?

Projektujemy i tworzymy to, co najlepsze dla zwierząt domowych. Każdego dnia działamy z myślą o ochronie planety i otaczającego nas świata.

Patrzymy w przyszłość z odwagą i optymizmem.

WYRÓŻNIAĆ SIĘ

NASZE ZOBOWIĄZANIA



Dobro
PUPILA

- To troska o jego **zdrowie** i dobrobyt.
- To zapewnienie mu bezpieczeństwa i zadbanie o jego potrzeby za pomocą **odpowiednich produktów**.
- To wzięcie odpowiedzialności za jego **rozwój** w gronie rodziny.



Satysfakcja
W PRACY

- To **praca zespołowa**, w atmosferze wzajemnego **zaufania i równości**.
- To **perspektywy rozwoju i równowaga** pomiędzy życiem zawodowym a rodzinnym.
- To **poczucie docenienia, zaangażowanie** w życie firmy i **dostęp do informacji**.



Troska
O PLANETĘ

- To dążenie do **ograniczenia negatywnego wpływu** na środowisko na etapie tworzenia, produkcji i transportu naszych produktów.
- To **promowanie ekologicznych postaw** w naszych zespołach poprzez zmianę poprzez zmianę niekorzystnych dla środowiska nawyków.
- To dążenie do **zmniejszenia naszego śladu węglowego** poprzez zmianę sposobu produkcji, organizacji i funkcjonowania w naszych biurach.

NASZE DZIAŁANIA

- Zachęcamy naszych partnerów do **współdziałania**.
- Przeprowadzamy **badania satysfakcji konsumenckiej**.
- Uruchamiamy autorski program **Ambasadorów marki Zolux**.
- Naszą ofertę produktów żywnościowych poddajemy **kontroli weterynaryjnej**.

- Raz w roku przeprowadzamy **ankietę badającą satysfakcję pracowników**.
- Poprawiamy jakość życia w pracy dzięki dostępności **nowych narzędzi** oraz za sprawą planowanych **inwestycji i remontów**.
- Rozwijamy kompetencje, dzięki nowemu, **wieloletniemu programowi szkoleniowemu**.
- Nieustannie pracujemy nad rozwojem **naszej platformy ZLink** – nowoczesnego narzędzia komunikacji między pracownikami.

- Podejmujemy współpracę przede wszystkim z **europejskimi dostawcami**.
- Co 4 lata przeprowadzamy **kontrolę wielkości emisji dwutlenku węgla**.
- Zdobywamy kolejne i utrzymujemy już uzyskane **znaki jakości i certyfikaty**: FSC®, PEFC™, Oeko-tex®, BIO (produkcja), ISO 9001-14001, PME+
- Nasze nowości tworzymy zgodnie z **zasadami zrównoważonego rozwoju**.

NASZA WIZJA

- Być **cenionym specjalistą i producentem**, kojarzonym w branży zoologicznej z silnymi, godnymi zaufania markami.
- Promować **odpowiedzialną konsumpcję** i zmniejszyć negatywny wpływ na środowisko.
- Włączać we **wspólne działania** wszystkich pracowników, podkreślając najwyższe znaczenie ich **czynnego zaangażowania** we współpracę.

NASZE WARTOŚCI

- **Kreatywność** – Nasza kreatywność przejawia się w sposobie planowania i projektowania nowych produktów w nurcie eko oraz pozwala nam generować nowe pomysły i rozwiązania każdego dnia.
- **Optymizm** – optymizm jest częścią naszej kultury organizacyjnej: staramy się zarażać nim wszystkich współpracowników. Z naszego środowiska pracy każdego dnia czerpiemy pozytywną energię i wspólnie ją wzmacniamy.
- **Zaangażowanie** – Nasi pracownicy codziennie angażują się w rozwój firmy, nie zapominając przy tym o potrzebie działań społecznych i ochronie środowiska naturalnego.

STALE ROSNĄCE ZAANGAŻOWANIE



+400
zaangażowanych
pracowników

100%
nowości stanowi przedmiot badań
mających na celu **redukcję**
negatywnego wpływu ich produkcji na
środowisko naturalne



HORIZON

Patrząc dalej, **widzimy więcej**

NASZA MISJA ?

Projektujemy i tworzymy to, co najlepsze dla zwierząt domowych. Każdego dnia działamy z myślą o ochronie planety i otaczającego nas świata.

Patrzymy w przyszłość z odwagą i optymizmem.

NASZE ZOBOWIĄZANIA



- To troska o jego **zdrowie** i dobrobyt.
- To zapewnienie mu bezpieczeństwa i zadbanie o jego potrzeby za pomocą **odpowiednich produktów**.
- To wzięcie odpowiedzialności za jego **rozwój** w gronie rodziny.



- To **praca zespołowa**, w atmosferze wzajemnego **zaufania i równości**.
- To **perspektywy rozwoju i równowaga** pomiędzy życiem zawodowym a rodzinnym.
- To **poczucie docenienia, zaangażowanie** w życie firmy i **dostęp do informacji**.



- To dążenie do **ograniczenia negatywnego wpływu** na środowisko na etapie tworzenia, produkcji i transportu naszych produktów.
- To **promowanie ekologicznych postaw** w naszych zespołach poprzez zmianę poprzez zmianę niekorzystnych dla środowiska nawyków.
- To dążenie do **zmniejszenia naszego śladu węglowego** poprzez zmianę sposobu produkcji, organizacji i funkcjonowania w naszych biurach.

WYRÓŻNIAĆ SIĘ

NASZE DZIAŁANIA

- Zachęcamy naszych partnerów do **współdziałania**.
- Przeprowadzamy **badania satysfakcji konsumentkiej**.
- Uruchamiamy autorski program **Ambasadorów marki Zolux**.
- Naszą ofertę produktów żywnościowych poddajemy **kontroli weterynaryjnej**.
- Raz w roku przeprowadzamy **ankietę badającą satysfakcję pracowników**.
- Poprawiamy jakość życia w pracy dzięki dostępności **nowych narzędzi** oraz za sprawą planowanych **inwestycji i remontów**.
- Rozwijamy kompetencje, dzięki nowemu, **wieloletniemu programowi szkoleniowemu**.
- Nieustannie pracujemy nad rozwojem **naszej platformy ZLink** – nowoczesnego narzędzia komunikacji między pracownikami.
- Podejmujemy współpracę przede wszystkim z **europejskimi dostawcami**.
- Co 4 lata przeprowadzamy **kontrolę wielkości emisji dwutlenku węgla**.
- Zdobywamy kolejne i utrzymujemy już uzyskane **znaki jakości i certyfikaty**: FSC®, PEFC™, Oeko-tex®, BIO (produkcja), ISO 9001-14001, PME+
- Nasze nowości tworzymy zgodnie z **zasadami zrównoważonego rozwoju**.

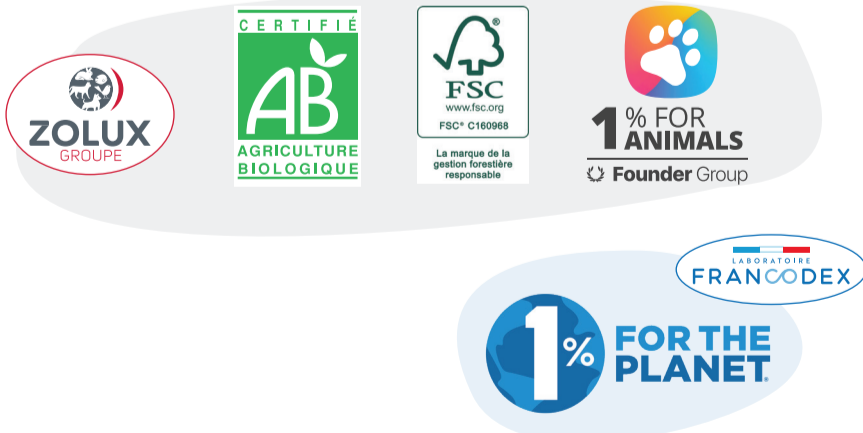
NASZA WIZJA

- Być **cenionym specjalistą i producentem**, kojarzonym w branży zoologicznej z silnymi, godnymi zaufania markami.
- Promować **odpowiedzialną konsumpcję** i zmniejszyć negatywny wpływ na środowisko.
- Włączać we **wspólne działania** wszystkich pracowników, podkreślając najwyższe znaczenie ich **czynnego zaangażowania** we współpracę.

NASZE WARTOŚCI

- **Kreatywność** – Nasza kreatywność przejawia się w sposobie planowania i projektowania nowych produktów w nurcie eko oraz pozwala nam generować nowe pomysły i rozwiązania każdego dnia.
- **Optymizm** – Optymizm jest częścią naszej kultury organizacyjnej: staramy się zarażać nim wszystkich współpracowników. Z naszego środowiska pracy każdego dnia czerpiemy pozytywną energię i wspólnie ją wzmacniamy.
- **Zaangażowanie** – Nasi pracownicy codziennie angażują się w rozwój firmy, nie zapominając przy tym o potrzebie działań społecznych i ochronie środowiska naturalnego.

STALE ROSNĄCE ZAANGAŻOWANIE



+400
zaangażowanych pracowników

100%
nowości stanowi przedmiot badań mających na celu **redukcję negatywnego wpływu ich produkcji na środowisko naturalne**

